

**YÜKSEKÖĞRETİM KURUMLARI
FAALİYET RAPORU HAZIRLAMA
REHBERİ**

2018 YILI

AKSARAY ÜNİVERSİTESİ
FAALİYET RAPORU

(SAĞLIK KÜLTÜR ve SPOR DAİRE BAŞKANLIĞI)

İÇİNDEKİLER

ÜST YÖNETİCİ SUNUŞU.....	
I- GENEL BİLGİLER.....	
A- Misyon ve Vizyon.....	
B- Yetki, Görev ve Sorumluluklar.....	
C- İdareye İlişkin Bilgiler.....	
1- Fiziksel Yapı.....	
2- Örgüt Yapısı.....	
3- Bilgi ve Teknolojik Kaynaklar	
4- İnsan Kaynakları	
5- Sunulan Hizmetler	
6- Yönetim ve İç Kontrol Sistemi	
D- Diğer Hususlar	
II- AMAÇ ve HEDEFLER	
A- İdarenin Amaç ve Hedefleri	
B- Temel Politikalar ve Öncelikler	
C- Diğer Hususlar	
III- FAALİYETLERE İLİŞKİN BİLGİ VE DEĞERLENDİRMELER	
A- Mali Bilgiler	
1- Bütçe Uygulama Sonuçları	
2- Temel Mali Tablolara İlişkin Açıklamalar	
3- Mali Denetim Sonuçları	
4- Diğer Hususlar	
B- Performans Bilgileri	
1- Faaliyet ve Proje Bilgileri	
2- Performans Sonuçları Tablosu	
3- Performans Sonuçlarının Değerlendirilmesi	
4- Performans Bilgi Sisteminin Değerlendirilmesi	
5- Diğer Hususlar	
IV- KURUMSAL KABİLİYET ve KAPASİTENİN DEĞERLENDİRİLMESİ	
A- Üstünlükler	
B- Zayıflıklar	
C- Değerlendirme	
V- ÖNERİ VE TEDBİRLER	

SUNUŞ

5018 Sayılı Kamu Mali Yönetimi ve Kontrol Kanunu'nun 41. maddesi gereğince hazırladığımız bu rapor, Sağlık Kültür Spor ve Daire Başkanlığının faaliyet alanlarını kapsayan konularda planlama ve uygulama sonucu elde edilen bir yıllık verilerin değerlendirilmesidir.

Öğrencilerimizin sosyal kültürel gelişmelerine katkıda bulunarak, onları hayata hazırlayan düzenleme ve uygulamalar sağlamakla görevli bulunan daire başkanlığımız, daha iyi hizmet vermek adına yapabileceklerimizin neler olduğunu görmeyi ve daha sonrası için yapılacak her türlü planlama ve uygulamaların bizi bir adım daha öteye götürmesini amaçlamaktayız.

Faruk TEKİN
Sağlık Kültür ve Spor Daire Başkanı

I. GENEL BİLGİLER

Aksaray Üniversitesi Sağlık Kültür ve Spor Daire Başkanlığı; 2547 sayılı Yükseköğretim Kanununun 46. ve 47. maddeleri, 124 sayılı Yükseköğretim Üst Kuruluşları ile Yükseköğretim Kurumlarının İdari Teşkilatı hakkında Kanun Hükmünde Kararnamenin 32. maddesi ile Yükseköğretim Kurumları Mediko-Sosyal Sağlık Kültür ve Spor İşleri Dairesi Uygulama Yönetmeliğinde görev ve sorumluluklarının ayrıntıları belirlenen bir sağlık kuruluşu, öğrencilerin sosyal, kültürel danışma ve rehberlik ile sosyal ihtiyaçlarını karşılayan bir hizmet birimi ve aynı zamanda eğitim-öğretimin desteklenmesi amacıyla bu alanda uygulama ve araştırmaların yapıldığı bir uygulama dairesidir.

A. Misyon ve Vizyon

Misyon

Öğrencilerimizin ve personelimizin beden ve ruh sağlıklarını korumak, topluma yararlı bireyler haline getirmek amacıyla; çağdaş yöntemlerle yeterli ve kaliteli düzeyde beslenme, barınma, sağlık, kültür, spor, psikolojik danışma ve rehberlik hizmetlerini çağın gereklerine uygun olarak modern mekânlarda sunmak, sosyal ihtiyaçlarını karşılamaktır.

Vizyon

Sürekli gelişmeyi ve daha iyi hizmeti esas alan, tüm yerleşkelerinde, beslenme, barınma, sağlık, kültür ve spor hizmetlerinin sunulduğu, sosyal, yaşamsal aktivitelerin hayata geçirildiği, tercih edilen, taleplere cevap verebilen, kaynaklarını verimli kullanan, bilgi ve teknoloji ile donatılmış kalite odaklı öncü bir Daire Başkanlığı olmaktadır.

B. Yetki, Görev ve Sorumluluklar

- Her türlü sağlık hizmetlerini yürütür, yataklı sağlık merkezleri açar.
- Güzel sanatlar ve spor alanlarında çalışmalar ve gösteriler düzenler.
- Öğrencilere burs ve kredi, beslenme, barınma, çalışma, dinlenme ve boş zamanlarını değerlendirme, ulaşım ve iş bulma alanlarında yardımcı olacak hizmetlerde bulunur.
- Psikolojik danışmanlık ve rehberlik hizmetleri yapar, öğrencilerin kişisel ve ailevi sorunlarını çözümlenmeye çalışır.
- Hizmet alanına giren konularda araştırma ve uygulamalar yapar, yaptırır ve gerekli gördüklerini yayımlar.
- Hizmet veren meslek elemanlarının yetişme ve gelişmelerini sağlamak için hizmet içi eğitim programları düzenler.
- Bütün bu hizmetlerin görülmesi için gerekli olan öğrenci kantin ve lokantaları, okuma salonları ile öğrenci yurtları açar, toplantı, sinema ve tiyatro salonları, spor salon ve sahaları, kamp yerleri sağlar, bu ve benzeri diğer tesisleri kurar, kiralar, işletir veya işletirir. Bu amaca yönelik olarak üniversitenin diğer birimleri ve üniversite dışındaki kuruluşlarla işbirliği içinde çalışır, döner sermaye işletmeleri kurar.

C. İdareye İlişkin Bilgiler

1. Fiziksel Yapı

Hizmet Alanları

Aksaray Üniversitesi Sağlık, Kültür ve Spor Daire Başkanlığı, 1 adet Daire Başkanı çalışma odası, 2 adet Şube Müdürü çalışma odası, 3 adet şef çalışma odası, 1 adet yazı işleri birimi odası, 2 adet kültür işleri birimi odası, 1 adet muhasebe birimi odası, 1 adet spor işleri birimi odası, 1 adet arşiv, 1 adet toplantı odası olmak üzere toplam 13 odadan oluşmaktadır.

I.2. Sosyal Alanlar

Sosyal Alanlar

I.2.1.

antinler ve Kafeteryalar

Kantin Sayısı: **14 Adet**

Kantin Alanı: **3682 m²**

Tablo:2 Kantinler

	Yerleşke	Sayı(Adet)	Kapalı Alanı(m2)	Kapasite(Kişi)
1	Sağlık Bilimleri Fak. Kantini	1	365	300
2	İİBF Kantini	1	305	75
3	Eğitim Fak.Kantini	1	183	350
4	Fen Edb.Fak.Kantini	1	261	250
5	Sosyal Bilimler MYO Kantini	1	260	200
6	Ortaköy MYO Kantini	1	388	120
7	Güzelyurt MYO Kantini	1	64	50
8	İslami İlimler Fakültesi	1	441	350
9	Teknik Bilimler MYO Kantini	1	350	275
10	BESYO Kantini	1	550	400
11	Merkezi Derslik Kantini	1	200	150
12	Mühendislik Fakültesi Kantini	1	222	180
13	Rektörlük Çay Ocağı	1	70	40
14	Kütüphane Kantini	1	254	185

Yemekhaneler

Öğrenci yemekhane Sayısı: 8 Adet
Öğrenci yemekhane Alanı: 1550 m2
Öğrenci yemekhane Kapasitesi: 1780 Kişi
Personel yemekhane Sayısı: 2 Adet
Personel yemekhane Alanı: 820 m2
Personel yemekhane Kapasitesi: 640 Kişi

I.2.2. Spor Tesisleri

Kapalı Spor Tesisleri Sayısı: 2 Adet

Kapalı Spor Tesisleri Alanı: 6504 m2

Açık Spor Tesisleri Sayısı: 16 Adet

Açık Spor Tesisleri Alanı: 26542 m2

I.2.3. Toplantı – Konferans Salonları*

	Kapasitesi 0–50	Kapasitesi 51–75	Kapasitesi 76–100	Kapasitesi 101–150	Kapasitesi 151–250	Kapasitesi 251–Üzeri
Toplantı Salonu						
Konferans Salonu					1	1
Toplam					1	1

*Adet olarak belirtilecektir.

Dairemiz Bünyesinde 2 adet konferans salonu bulunmaktadır.

	Yeri	Kapasite
Veteriner Fakültesi Konferans Salonu	Veteriner Fakültesi	195 Kişi
ASÜ Konferans Salonu	Merkezi Derslikler	1.175 Kişi

I.2.4. Öğrenci Kulüpleri

Öğrenci Kulüpleri Sayısı: 60 Adet

Öğrenci Kulüpleri Alanı: 103888 m2

I.3. Hizmet Alanları

1.3.2. İdari Personel Hizmet Alanları

	Sayısı (Adet)	Alanı (m2)	Kullanan Sayısı
Servis			
Çalışma Odası	13	337.40	12
Toplam	13	337.40	12

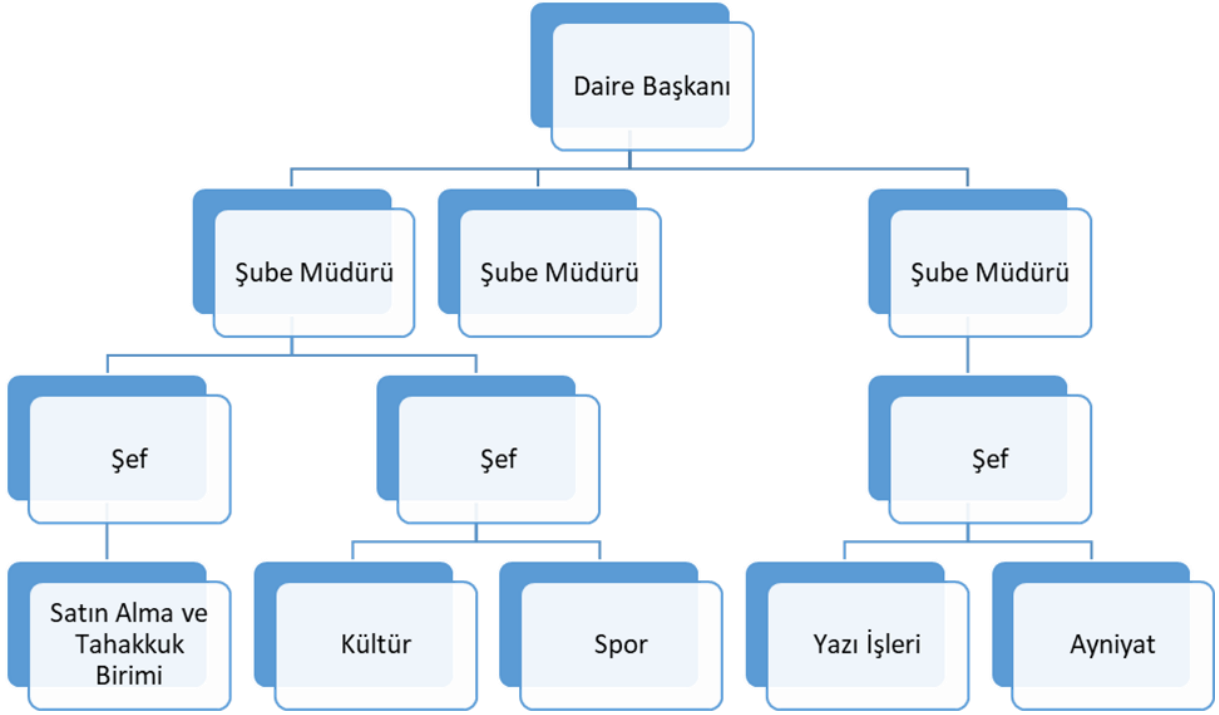
I.4. Ambar Alanları

Ambar Sayısı: 7 Adet
Ambar Alanı: 323.60 m2

I.5. Arşiv Alanları

Arşiv Sayısı: 1 Adet
Arşiv Alanı: 18 m2

2. Örgüt Yapısı



3. Bilgi ve Teknolojik Kaynaklar

3.1. Yazılımlar

Yemekhane Otomasyon Yazılımı:	1 Adet
Yüzme Havuzu Otomasyon Sistemi:	1 Adet
Akıllı Bisiklet Sistemi	1 Adet

3.2.Bilgisayarlar

Masa üstü bilgisayar Sayısı: 30 Adet
Taşınabilir bilgisayar Sayısı: 13 Adet

3.3.Diğer Bilgi ve Teknolojik Kaynaklar

Cinsi	İdari Amaçlı (Adet)	Eğitim Amaçlı (Adet)	Araştırma Amaçlı (Adet)
Projeksiyon	8		
Yazıcı	2		
Slayt makinesi	0		
Faks	1		
Episkop	0		
Barkot Okuyucu	0		
Baskı makinesi	0		
Fotokopi makinesi	3		
Tepegöz	0		
Fotoğraf makinesi	2		
Kameralar	1		
Televizyonlar	6		
Tarayıcılar	1		
Müzik Setleri	0		
Mikroskoplar	0		
DVD ler	0		

4. İnsan Kaynakları

Daire Başkanı	1
Şube Müdürü	3
Şef	3
Hemşire	5
Psikolog	2
Teknisyen	6
Diyetisyen	1
Bilgisayar İşletmeni	4
Sekreter	1
Aşçı	1
Toplam	27

4.1. İdari Personel

İdari Personel (Kadroların Doluluk Oranına Göre)			
	Dolu	Boş	Toplam
Genel İdari Hizmetler	12		
Sağlık Hizmetleri Sınıfı	8		
Teknik Hizmetleri Sınıfı	6		
Eğitim ve Öğretim Hizmetleri sınıfı	-		
Avukatlık Hizmetleri Sınıfı.	-		
Din Hizmetleri Sınıfı	-		
Yardımcı Hizmetli	1		
Toplam	27		

4.2. İdari Personelin Eğitim Durumu

İdari Personelin Eğitim Durumu					
	İlköğretim	Lise	Ön Lisans	Lisans	Y.L. ve Dokt.
Kişi Sayısı	0	3	1	19	4
Yüzde	0	12	3	70	15

4.3. İdari Personelin Hizmet Süreleri

İdari Personelin Hizmet Süresi						
	1 – 3 Yıl	4 – 6 Yıl	7 – 10 Yıl	11 – 15 Yıl	16 – 20 Yıl	21 - Üzeri
Kişi Sayısı	2	3	7	5	2	8
Yüzde	7	12	26	18	7	30

4.4. İdari Personelin Yaş İtibariyle Dağılımı

İdari Personelin Yaş İtibariyle Dağılımı						
	21-25 Yaş	26-30 Yaş	31-35 Yaş	36-40 Yaş	41-50 Yaş	51- Üzeri
Kişi Sayısı	0	2	9	4	8	4
Yüzde	0	7	34	14	29	14

4.11- İşçiler

İşçiler (Çalıştıkları Pozisyonlara Göre)			
	Dolu	Boş	Toplam
Sürekli İşçiler	14		14
Vizeli Geçici İşçiler (adam/ay)			
Vizesiz işçiler (3 Aylık)			
Toplam			

4.12- Sürekli İşçilerin Hizmet Süreleri

Sürekli İşçilerin Hizmet Süresi						
	1 – 3 Yıl	4 – 6 Yıl	7 – 10 Yıl	11 – 15 Yıl	16 – 20 Yıl	21 - Üzeri
Kişi Sayısı	2	6	6			
Yüzde	14	43	43			

4.13- Sürekli İşçilerin Yaş İtibariyle Dağılımı

Sürekli İşçilerin Yaş İtibariyle Dağılımı						
	21-25 Yaş	26-30 Yaş	31-35 Yaş	36-40 Yaş	41-50 Yaş	51- Üzeri
Kişi Sayısı	1	3	4	3	3	
Yüzde	8	21	29	21	21	

5. Sunulan Hizmetler

5.1. SOSYAL TESİSLER YEMEKHANESİ

HİZMET VEREN YEMEKHANELER

YEMEKHANELER (Dönüşümlü Yemek Servisi Verildiğinde)	KAPASİTE(ADET)	ALAN
Merkez Kampus Sosyal Tesis Yemekhaneleri öğrenci Solanları (Salon 3-4)	2100	1000 m ²
Merkez Kampus Sosyal Tesis Yemekhaneleri Personel Solanları(Salon 1-2)	900	900 m ²
Teknik Bilimler Meslek Yüksekokulu	125	80 m ²
Sosyal Bilimler Meslek Yüksekokulu	175	100 m ²
Ortaköy Meslek Yüksekokulu	150	120 m ²
Güzelyurt Meslek Yüksekokulu	150	80 m ²
Eskil Meslek Yüksekokulu	70	50 m ²
Teknik Bilimler Meslek Yüksekokulu(Sultanhanı)	60	40 m ²
GENEL TOPLAM	3.730	2.440 m²

HİZMET VEREN PERSONEL

Üniversitemiz Kadrosunda Çalışanlar ile Malzeme ve işçilik dahil hizmet alımı ihalesi kapsamında çalışanlar

YEMEKHANELER	ÜNİVERSİTE ÇALIŞAN SAYISI	FİRMA ÇALIŞAN SAYISI
Sosyal Tesis Yemekhaneleri (Salon 1-2-3-4)	4	32
Teknik Bilimler Meslek Yüksekokulu	1	1
Sosyal Bilimler Meslek Yüksekokulu	1	1
Ortaköy Meslek Yüksekokulu	1	2
Güzelyurt Meslek Yüksekokulu	1	2
Eskil Meslek Yüksekokulu	1	1
Teknik Bilimler Meslek Yüksekokulu(Sultanhanı)	1	1
GENEL TOPLAM	10	40

2018 Yılında Yemekhanelerden Faydalanan Öğrenci ve Personel Sayıları

YEMEKHANELER	PERSONEL Aka. + idari (ADET)	ÖĞRENCİ (ADET)	TOPLAM (ADET)
Sosyal Tesis Yemekhaneleri (Salon 1-2-3-4)	46568	340077	386645
Teknik Bilimler Meslek Yüksekokulu	943	6399	7342
Sosyal Bilimler Meslek Yüksekokulu	598	13514	14112
Ortaköy Meslek Yüksekokulu	500	2411	2911
Şereflikoçhisar Berat Cömertoğlu M.Y.O.	477	4326	4803
Güzelyurt Meslek Yüksekokulu	159	5347	5506
Eskil Meslek Yüksekokulu	19	4098	4177
Teknik Bilimler Meslek Yüksekokulu(Sultanhanı)	191	1549	1740
GENEL TOPLAM	49455	377721	427176

2018 Yılı Yemek Bedelleri

Üniversitemiz Sosyal Tesisi Yemekhanelerinden, 1 ve 2 nolu salonlarda masaya hizmet olup, 3 ve 4 nolu salonlarda tabildot self servis olarak 11.07.2018 tarih ve 26-06 sayılı Yönetim Kurulu Kararı İle Belirlenmiştir.

Kart Cinsi	Ücreti
Öğrenci	2,50 TL
Öğrenci (İkinci ve Üzeri Çekim)	6,00 TL
Ek Göstergesiz Görevde Bulunanlar	4,75 TL
1100'e Kadar EK Göstergeli Görevde Bulunanlar(1100 Dahil)	5,50 TL
2200'e Kadar EK Göstergeli Görevde Bulunanlar(2200 Dahil)	6,00 TL
3600'e Kadar EK Göstergeli Görevde Bulunanlar(3600 Dahil)	6,50 TL
4800'e Kadar EK Göstergeli Görevde Bulunanlar(4800 Dahil)	7,00 TL
4800'den Daha Yüksek Ek Göstergeli Görevde Bulunanlar	7,50 TL
Misafir	11 ,00TL

2018 yılı elde edilen Gelir

YEMEKHANELER	PERSONEL Aka. + idari	ÖĞRENCİ	TOPLAM TUTAR TL.
Sosyal Tesis Yemekhaneleri (Salon 1-2-3-4)	276.574,00	803.053,00	1.079.627,00
Teknik Bilimler Meslek Yüksekokulu	5.511,50	15.041,50	20.553,00
Sosyal Bilimler Meslek Yüksekokulu	3.414,00	29.934,00	33.348,00
Ortaköy Meslek Yüksekokulu	2858,00	5.284,00	8.142,00
Şereflikoçhisar Berat Cömertoğlu M.Y.O.	4.319,00	16.702 ,00	21.021,00
Güzelyurt Meslek Yüksekokulu	2.241,00	8.109,00	10,350,00
Eskil Meslek Yüksekokulu	190,00	10.738,50	10.928,50
Teknik Bilimler Meslek Yüksekokulu(Sultanhanı)	855	3.897,50	4.752,50
GENEL TOPLAM	292.625,50	889.546 ,50	1.182.172,00

2018 Yılı Yapılan Harcamalar Toplamı:

Sağlık Kültür ve Spor Daire Başkanlığı Bütçesinden : **3.974.457,06 TL**

Personel Yemek Yürütme Kurulu Bütçesinden : **493.600,54 TL.**

AÇIKLAMALAR:

Üniversitemiz, 01 Temmuz 2018-30 Haziran 2019 tarihleri arasında Sosyal Tesis mutfağında yemek üretimi yaparak Sosyal Tesis Yemekhanesinde, Kampüs Alanında bulunan Rektörlük, Fakülte, Yüksekokul ve Enstitü öğrencilerine öğle ve akşam yemeği ile personeline öğle yemeği servisi ve servis sonrası hizmet verilmektedir. Kampüs Mutfakta (Sosyal Tesis Mutfağı) pişirilen yemekler, Yüklenici Firma tarafından Aksaray Merkezde bulunan Aksaray Teknik Bilimler Meslek Yüksekokulu (Kampus Alanına uzaklığı 5 km), Aksaray Teknik Bilimler Meslek Yüksekokulu(Sultanhanı)(Kampus Alanına uzaklığı 46 km),Eskil Meslek Yüksekokulu (Kampus Alanına uzaklığı 64 km) ve Aksaray Sosyal Bilimler Meslek Yüksekokulu (Kampus Alanına uzaklığı 22 km) yemekhanelerine taşıma, Ortaköy Meslek Yüksekokulu ile Güzelyurt Meslek Yüksekokulu, yemekhanelerinde yerinde üretimle, Malzeme ve işçilik dahil hizmet alımı ihalesi kapsamın da hizmet vermektedir.

Sosyal tesis yemekhanesinde

Salon 1 : Akademik ve idari personele masaya yemek hizmeti vermektedir.

Salon 2 : Akademik ve idari personele masaya yemek hizmeti vermektedir.

Salon 3 : Öğrenci salonu tabldot ile yemek hizmeti vermektedir.

Salon 4 : Öğrenci salonu tabldot ile yemek hizmeti vermektedir.

5.2. Sağlık Hizmetleri MEDİKO-SOSYAL

1 Ocak – 31 Aralık 2018 yılı Mediko Sosyal Sağlık Bölümü Faaliyet Raporu

Başvuranlar	
Öğrenci Sayısı	445
Akademik	93
idari	145
Toplam	683

Yapılan işlemler	Kişi Sayısı
Tansiyon Ölçümü	320
Enjeksiyon	368
Pansuman	178
Muayene-İlaç verme-Sevk	210
Kan Şekeri Ölçümü	98
Toplam	1174

Psikolojik Danışmanlık Hizmeti

Daire Başkanlığımıza bağlı Akademik, İdari Personelimiz ve Öğrencilerimize kampüs alanı içinde Psikolojik danışmanlık hizmeti veren Mediko-Sosyal binası bulunmaktadır.

2018 Yılında Mediko Sosyal Birimine Psikoloğa Başvuranlar	
Sürekli Terapiye Gelen Kişi Sayısı	400
Terapiye Gelen Kişi Sayısı	320
Grup halinde terapiye Gelen Kişi Sayısı	40
TOPLAM	760

Başvuranlar	
Öğrenci Sayısı	610
Akademik	80
idari	70
Toplam	760

5.3. AKSARAY ÜNİVERSİTESİ YARI OLİMPİK KAPALI YÜZME HAVUZU

Üniversitemiz yüzme havuzu 17/06/2013 tarihinde hizmete açılmıştır. Sağlık Kültür ve Spor Daire Başkanlığı bünyesinde, Beden Eğitimi ve Spor Yüksekokulu müfredatında bulunan derslerin haricinde Üniversitemiz öğrencileri, üniversitemiz personeli ve faydalanmak isteyenlere; ücreti üniversitemize gelir kaydı yapılarak, giderlerinin üniversitemiz bütçesinden karşılanarak hizmet vermeye devam etmektedir

Yarı Olimpik Kapalı Yüzme havuzumuzda 2 adet yüzme havuzu 2 adet sauna ve 1 adet fitness salonu bulunmaktadır.

HAVUZUMUZUN ÖZELLİKLERİ

	Büyük Havuz	Eğitim Havuzu
Derinlik	2,20 Metre	1,30 Metre
Uzunluk	25 Metre	25 Metre
Genişlik	16 Metre	6 Metre
Su sıcaklığı	27 °C	27 °C
Ortam sıcaklığı	29 °C	29 °C
Ph değeri	7,2-7,6	7,2-7,6
Kulvar	6 Adet	-

ÇALIŞAN PERSONEL SAYISI

	Sayısı	Görevi
Kadrolu Memur	2 kişi	1 memur 1 teknisyen
Sürekli İşçi Kadrosu	5 Kişi	2 cankurtaran 3 temizlik elamanı

**Sağlık Kültür ve Spor Daire Başkanlığı
Yarı Olimpik Kapalı Yüzme Havuzu
2018 Yılı Gelir-Gider Tablosu (Personel Hariç)**

	GELİR (+)	GİDER (-)	TOPLAM
TOPLAM	169.038,00 TL	110.151,00 TL	58.887,00 TL

HAVUZLA İLGİLİ SORUNLAR VE ÇÖZÜMLERİ

SORUNLAR

- Merkeze uzak olması.
- Üniversitemiz Öğrencilerimizin yüzme sporuna ilgisiz olması.
- Yeterli sayıda personel bulunmaması.
- Torba yasaya göre personel çalıştırmakta yaşanan sıkıntılar.

11 Eylül 2014 tarihinde resmi gazetede yayınlanan 6552 sayılı kanunun 11. Maddesi b fıkrası 62 nci maddenin birinci fıkrasının (e) bendi uyarınca yapılan personel çalıştırılmasına dayalı hizmet alımı ihaleleri çerçevesinde çalıştırılan personel, ihale ve sözleşme konusu iş dışında başka bir işte çalıştırılmaz ve görevlendirilemez. Bu kapsamda, personel çalıştırılmasına dayalı hizmet alımı ihalesine çıkılmaması gerektiği hâlde ihaleye çıkılması, uygun görüş alınması gereken hâllerde alınmadan ihaleye çıkılması, ihale kapsamında çalıştırılan personelin sözleşme konusu işler dışında çalıştırılması, 4857 sayılı Kanunun 2 nci maddesinin yedinci fıkrası hükmüne aykırılık teşkil edecek şekilde işlem ve eylemler yapılması nedeniyle idare aleyhine zarar ortaya çıkması hâlinde, oluşan bu zararlar, bu zarara neden olduğu tespit edilenlere rücu edilmek suretiyle tahsil edilir. Ayrıca, bu kişiler hakkında uygulanacak ceza ve disiplin hükümleri saklı kalmak üzere, bu kişilere her türlü aylık, ödenek, zam, tazminat dâhil yapılan bir aylık net ödemelerin beş katı tutarında idari para cezası uygulanır. 4857 sayılı Kanunun 3 üncü maddesinin ikinci fıkrasında öngörülen itiraz veya diğer kanun yollarına başvurmayan kişilere ise her türlü aylık, ödenek, zam, tazminat dâhil yapılan bir aylık net ödemelerin iki katı tutarında idari para cezası uygulanır.

ÇÖZÜMLER

- Üniversitemiz öğrencilerinin yüzme sporuna teşvik edilmesi .
- Bahar şenliklerinde okullar arası yüzme yarışması yapılması.
- Kadrolu Personel sayısının artırılması.

5.4. SPORTİF FAALİYETLER

2018 YILI TÜSF SPOR MÜSABAKA SONUÇLARI

S.NO	FAALİYET ADI	FAALİYET YERİ	TARİH	MÜSABAKA SONUCU
1	SALON FUTBOLU 1.LİG MÜSABAKALARI (ERKEK)	ANTALYA	26-30 MART 2018	Futsal Erkek Takımımız grubunda 2.olmuştur.
2	SATRANÇ TÜRKİYE ŞAMPİYONASI (BAY-BAYAN)	ANTALYA-KEMER	15-19 NİSAN 2018	Satranç Bay-Bayan Takımımız hem bireysel olarak hem de takım olarak dereceye girememiştir.
3	TÜRKİYE KOÇ SPOR FEST OKÇULUK ŞAMPİYONASI (BAY-BAYAN)	ANTALYA	16-18 NİSAN 2018	Okçuluk Bay-Bayan Takımımız hem bireysel olarak hem de takım olarak dereceye girememiştir
4	TÜRKİYE KOÇ SPOR FEST SÜPERLİG SALON FUTBOLU MÜSABAKALARI (BAYAN)	KÜTAHYA	23-27 NİSAN 2018	Takımımız grubunda 3.olmuş ve gelecek yılda Süperligde mücadele edecektir.
5	TÜRKİYE KOÇ SPOR FEST SÜPERLİG BASKETBOL MÜSABAKALARI (BAYAN)	ADANA	06-13 MAYIS 2018	Basketbol Bayan Takımımız grubundaki dört maçı da kaybederek grubunda sonuncu olmuş ve birinci lige düşmüştür.
6	TÜRKİYE KOÇ SPOR FEST SÜPERLİG FUTBOL MÜSABAKALARI (ERKEK)	ADANA	06-13 MAYIS 2018	Futbol Erkek Takımımız final maçında Bahçeşehir Üniversitesine penaltı atışlarında yenilmiş ve Türkiye ikincisi olmuştur.
7	TÜRKİYE KOÇ SPOR FEST SÜPERLİG HENTBOL MÜSABAKALARI (BAY-BAYAN)	ADANA	07-13 MAYIS 2018	Erkek Hentbol Takımımız Türkiye 2.si,Bayan Hentbol Takımımız ise Türkiye 4.sü olmuştur.
8	GÜREŞ TÜRKİYE ŞAMPİYONASI MÜSABAKALARI (BAY)	DENİZLİ	8-13 MAYIS 2018	Takım oluşturulamadığından erkek takımımız turnuvaya katılamamıştır.

5.5. ÖĞRENCİ TOPLULUKLARI

AKSARAY ÜNİVERSİTESİ ÖĞRENCİ TOPLULUKLARI 2018-2019			
Sıra	Topluluk Adı	Akademik Danışman	Topluluk Başkanı ve Tel No
1	Asü Psikolojik Danışmanlık ve Rehberlik Topluluğu	Arş.Gör. YASER EMİR ELHATİP	GÖKSEL SÜRME Lİ (05317921474)
2	Asü Tiyatro Topluluğu	Dr. Öğretim Üyesi Ayda ARAS	Tayfun KARGI (0554 972 95 23)
3	Asü UniBJK Topluluğu	Öğr. Gör. Arzu Hediye CAN	Volkan Umut KADIOĞLU (0541 8753376)
4	Asü Ultraslan Topluluğu	Arş. Gör. Talip ARSU	YAHYA TEYMEN (05447248602)
5	Asü FENERBAHÇELİLER Topluluğu	Öğr. Gör. Fikret Dursun CAN	İbrahim SARIKAYA (05419075868)
6	Asü Genç Tarihçiler Topluluğu	Prof. Dr.Necmettin AYGÜN	İlyas İLHAN (5373967053)
7	Asü Felsefe Topluluğu	Doç. Dr.Zübeyir OVACIK	Aleyna Hazal ATAŞ (05360646009)
8	Asü Harita Topluluğu	Arş Gör. Sefa BİLGİLİOĞLU	TALİP ÖZSOY (5079819716)
9	Asü Mefkure Kültür Sanat Spor Gezi ve Düşünce Topluluğu	Doç. Dr.Zübeyir OVACIK	ALİ İKRAM VARIR(5061220737)
10	Asü Enderun Kültür Sanat Spor Gezi ve Düşünce Topluluğu	Dr. Öğr. Üyesi Mustafa ŞEN	ŞEHADET SENA ÇELİK (0507 6357520)
11	Asü Atatürkçü Düşünce Topluluğu	Arş. Gör. Akın DALBUDAK	ADNAN GÖKÇE (5511224603)
12	Asü Aksa Gençlik Topluluğu	Öğr. Gör. Muhammet GÜMÜŞSOY	MEHMET ATA BOZKURT (05066737449)
13	Asü Doğa Topluluğu	DoçDr. F.Kürşat FIRAT	Sefa ÖZTÜRK (5422587332)

14	Asü Biyoteknoloji ve Moleküler Biyoloji Topluluğu	Dr.Öğr. Gör. Fulya DOĞANER	EMİN AÇAN(5414158361)
15	Asü Gıda Topluluğu	Dr. Öğretim Üyesi Ayhan DURAN	HASAN KUNUR (5414999921)
16	Asü Doğa Sporları Topluluğu	Dr. Öğretim Üyesi Kadir PALA	Garip Murat SOLMAZ (05546916412)
17	Asü Siyaset Bilimi ve Kamu Yönetimi Topluluğu	Dr. Öğretim ÜyesiÖzgür ÇINARLI	MEHMET ÇAVUŞ (05417366799)
18	Asü Yeşilay Topluluğu	Prof.Dr. Hüseyin ÜNLÜ	Abdullah AKBULUT (05418492617)
19	Asü İnşaatTopluluğu	Dr. Öğretim Üyesi F.Kürşat FIRAT	Ömer Faruk ATALAY (5326502207)
20	Asü Lösev Topluluğu	Öğr. Gör. Ekmel Emrah HAKMAN	ABDULKADİR ÖZATAÇ (05512503377)
21	ESN AKSARAY Topluluğu	Öğr. Gör. Koray ÇELİK Öğr. Gör. Mehmet Ali MERSİN	Burak KAPLAN (5331234170)
22	Asü Toplum Gönüllüleri Topluluğu	Arş.Gör. METİN YÜCEANT	HASAN KARAPINAR (05424295788)
23	Asü Edebiyat Kültür ve Sanat Topluluğu	Okt. Kudret Safa GÜMÜŞ	HİLAL AYSU (05417360884)
24	Asü Arkeoloji Topluluğu	Arş. Gör. Aslı YAMAN	EMİNE KOÇ (054174804859)
25	Asü Diriliş Topluluğu	Öğr. Gör. Şuayip ARATAŞ	AHMET ELÇİ (05464360468)
26	Asü RENKLİ ELLER Topluluğu	Doç.Dr. Şükran KILIÇ	Göksu KARAKAYA (5541314046)
27	ASÜVBAT Topluluğu	Dr. Öğr. Üyesi Ali Evren HAYDARDEDEOĞLU	Zafer ÇAM (533 462 6801)
28	Asü Halk Oyunları Topluluğu	Öğr. Gör. Emrullah ÖZKAN	Ozan Rıfat İSKENDERUN (05392100495)
29	Asü ENGELSİZ YAŞAM Topluluğu	Doç.Dr. Emine FIRAT	ÖZGE FİDAN (05070562622)
30	Asü HAYVANLARI KORUMA Topluluğu	Dr. Öğr. Üyesi. Orhan YAVUZ	Elif Selin ŞENOĞLU (05066255668)

31	Asü TURKUVAZ Topluluğu	Prof.Dr İbrahim BAKIRTAŞ	Revan Mustafayev (0546 8705339)
32	Asü İNGİLİZCE KONUŞMA Topluluğu	Arş.Gör. CEMİLE BAHAR BALABAN	MUSTAFA BİLGE (5399511772)
33	Asü Genç Erdemliler Topluluğu	Arş.Gör. İBRAHİM SÖZCÜ	ETHEM TEKBAŞ (05078871420)
34	Asü YENİLER Topluluğu	Prof.Dr Gürol YILDIRIM	Ebubekir AKDAĞ(0539 766 0904)
35	Asü Genç Mütekeffir Topluluğu	Dr.Öğr. Üyesi MEHMET SAMİ YILDIZ	MUHAMMET ARSLAN (5392673752)
36	Asü BİYONANOTEK Topluluğu	Doç.Dr. Yavuz Selim ÇAKMAK	MUMAMMET GÜRDAL DURSUN (05331512887)
37	Asü TEKNO KİD Topluluğu	Öğr. Gör. Zeynep AYTAÇ	Gülsüm Betül TOPRAK (05051041159)
38	ASÜ GENÇ AKADEMİ TOPLULUĞU	Araş.Gör.RAHMİ BAKİ	FATİH GÜZEL(05368479686)
39	ASÜ BİSİKLET TOPLULUĞU	Okt. FATİH ŞAHİN	BARIŞ MUTLU (05076493092)
40	ASÜ ULUSLARARASI ÖĞRENCİLER TOPLULUĞU	Öğr. Gör. MEHMET ALİ MERSİN	ABDULSAŞAM REDHWAN (05455509888)
41	ASÜ BEYAZAY TOPLULUĞU	Doç. Dr. MUSTAFA KAYIHAN ERBAŞ	MEHMET FATİH ÖZKÖK (5348757342)
42	ASÜ YARATICI DRAMA TOPLULUĞU	Dr. Öğretim Üyesi F.Kürşat FIRAT	Gül Tuğçe METİN (0 551 211 1974)
43	ASÜ AİKİDO TOPLULUĞU	Dr. Öğretim Üyesi MUSTAFA YADİGAROĞLU	ZEYNEP ŞEN (5377614289)
44	ASÜ YÖNETİCİ ADAYLARI TOPLULUĞU	Dr. Öğretim Üyesi AHMET TÜRKMEN	FAGAN MAMEDOV (5418710222)
45	ASÜ YARATICILIK VE SOSYAL YENİLİK TOPLULUĞU	Öğr. Gör. SERKAN BOYRAZ	MELİSA KAHRAMAN (5387106886)
46	ASÜ HUKUK TOPLULUĞU	Arş. Gör. KUBİLAYHAN GÖÇ	DİDEM HÜZMELİ (03822882484)
47	ASÜ MİMARLIK VE TASARIM TOPLULUĞU	Prof.Dr. GÜZİN DEMİRKAN TÜREL	HAKAN MUTLU (05365102626)

48	ASÜ HABBE MANEVİ DEĞERLER TOPLULUĞU	Dr. Öğretim Üyesi SÜLEYMAN KOYUNCU	Feyza DERİN (05369698781)
49	ASÜ MALİYE TOPLULUĞU	Dr. Öğretim Üyesi BİLGİN TAŞDOĞAN	İPEK AKBULUT (05313634650)
50	ASÜ SAĞLIK VE KÜLTÜR TOPLULUĞU	ÖĞR. GÖR. SEVİM UĞUR	HATİCE BAYRAKCI (05462909832)
51	ASÜ GENÇ HEMŞİRELER	ÖĞR. GÖR. YURDAGÜL ÇÖLGEÇEN	CEMİL ALĞAN (05312009493)
52	ASÜ ELEŞTİREL DÜŞÜNCE TOPLULUĞU	Dr. Öğretim Üyesi ŞERAFETTİN ADSOY	ENES YAŞAR (05438952818)
53	ASÜ ÜNİVERSİELİ AKTİF GENÇLİK TOPLULUĞU	ÖĞR. GÖR. MUHAMMET GÜMÜŞSOY	İSMAİL ALKAYA (05418842036)
54	ASÜ İLETİŞİM TOPLULUĞU	Arş. Gör. LÜTFÜ PINAR	ASLIHAN KILIÇASLAN (05076285208)
55	ASÜ GENÇ ÖNDER	Dr. Öğretim Üyesi RAMAZAN ATA	EBUBEKİR GÖLEROĞLU (05458044467)
56	ASÜ İLMİ DÜŞÜNCE AKADEMİSİ TOPLULUĞU	Dr. Öğretim Üyesi ADEL FADHİL ABED Dr.Öğretim Üyesi Hüseyin KAHRAMAN	İSMAİL BAŞTÜRK (05347636913)
57	ASÜ İLİM VE FİKİR TOPLULUĞU	Dr. Öğretim Üyesi AYSUN YEMEN	AHMED ŞAMİL AVCI (05074396195)
58	ASÜ İNOVASYON TOPLULUĞU	Doç.Dr. MELAYİB BİLGİN	EVİN KAPLAN(05531730767)
59	ASÜ SIRA SENDE TOPLULUĞU	Doç.Dr. MELAYİB BİLGİN	ZEYNEP ZORLU (05076750919)
60	ASÜ YERYÜZÜ GEZGİNLERİ TOPLULUĞU	Dr.Öğr.Üyesi ÖNDER İŞLEK	Can Ahmet (0 553 385 84 22)

5.6. SOSYAL FAALİYETLER

5.6.1. Burs Hizmetleri

Yemek Yardımı

Üniversitemiz yemekhanelerinde başarılı ve yardıma muhtaç 200 öğrenciye giderleri Sağlık Kültür ve Spor Daire Başkanlığından karşılanmak üzere yemek yardımı bursu verilmektedir.

Kısmi Zamanlı Öğrenci Çalıştırma:

Üniversitemiz yerleşkelerinde, Sağlık, Kültür ve Spor Daire Başkanlığı bünyesinde 44 öğrencimizin Kısmi Zamanlı olarak çalışmalarına olanak sağlanmıştır

5.7. Butik

Aksaraylı hayır sahibi iş adamları tarafından 2017 yılında 841, 2018 yılında ise 568 Üniversitemizde ihtiyaç sahibi öğrencilerimize giyecek yardımı yapılmıştır.

5.8. ASÜ AKILLI BİSİKLET SİSTEMİ

ASÜ Akıllı Bisiklet sisteminde 8 istasyon bulunmaktadır, kampüs alanında toplamda 14 km bisiklet yolu bulunmakta olup; 7150 kayıtlı kullanıcısı vardır. 01.01.2019-31.12.2019 tarihleri arasında 36763 adet bisiklet kiralanmış olup, 889383 dakika bisiklet kullanılmıştır.

ÜNİVERSİTEMİZDE BULUNAN SPOR TESİSLERİ

S.N O	OKULUN ADI	Basketbol	Voleybol	Halı Saha	Tenis Kortu	Atletizm Pisti	Kapalı Spor Salonu
1	Fen Edebiyat Fakültesi		1				
2	Eğitim Fakültesi	1		1	1		
3	Mühendislik Fakültesi		1				
4	İktisadi ve İdari Bilimler Fak.		1				
5	Aksaray MYO		1				
6	Güzelyurt MYO		1				

7	Ortaköy MYO	1				
8	Sağlık Yüksekokulu	1				
9	Sağlık Hizmetleri MYO	1				
10	Aksaray Teknik Bilimler MYO	1				
11	Sosyal Bilimler MYO	1				
12	Beden Eğitimi ve Spor Yüksekokulu	1			1	1
TOPLAM		12	1	1	1	1

II. AMAÇ ve HEDEFLER

A. İdarenin Amaç ve Hedefleri

Stratejik Amaçlar	Stratejik Hedefler
Stratejik Amaç-1 Sunduğumuz hizmetlerin nitelik ve nicelik yönünden geliştirilmesi.	Hedef-1 Kültür, sanat ve spor alanlarında var olan alt yapıyı öğrencilerimizin kullanımına her an hazır bulundurmak
	Hedef-2 Spor branşlarında düzenlenen turnuvaları çeşitlendirmek, katılımı arttırmak
	Hedef-3 Sosyal ve Kültürel etkinlikleri çeşitlendirerek katılımı arttırmak
Stratejik Amaç-2 Öğrencilere ve çalışanlara hizmet verilen mekanların durum ve sayısını iyileştirmek	Hedef-1 Üniversitemiz öğrencilerinin ve idari, akademik personelimizin aktif olarak kullanabilecekleri Açık ve Kapalı Spor Komplekslerinin kurulması

Stratejik Amaç -3 Sunduğumuz hizmetlerle öğrencilerimizin, personelimizin ve hizmet alanlarımızın memnuniyetini en üst seviyeye çıkartmak	Hedef-1 Öğrencilerimizin beden ve ruh sağlıklarını korumak ve topluma yararlı bireyler haline getirmek amacıyla, kültür, sanat ve spor alanlarında başarılı olmaları için gerekli alt yapıyı hazırlamak
	Hedef-2 Öğrencilerin ilgi duydukları alanlarda çeşitli uzman öğretmenler ile hizmet

B. Temel Politikalar ve Öncelikler

Esas alınacak politika belgeleri kamu idaresinin faaliyet alanı ve içinde bulunduğu Kaynakların sınırlı olması, emeğin ve zamanın değerinin her geçen gün daha fazla anlaşılması ve imkânların en uygun biçimde değerlendirilmesi gibi gerçekler eğitim kurumlarında temel politika ve önceliklerin belirlenmesinin gerekliliğinin önemini ortaya koymaktadır.

Her eğitim kurumunda kurum stratejik planlamasında belirlenmiş olan vizyon çerçevesinde, stratejik amaç ve hedefleri gerçekleştirebilmek için bir dizi politikalar gerçekleştirilmektedir. Bu politikalar aşağıda sıralanmıştır.

1. Kurumsal Politikalar

- Kurumsal gelişimin öncelikli tutulması,
- Verimli ve nitelikli personel istihdamının gerekliliği,
- Kurum yönetiminde vizyoner liderlik,
- İş analizi ve görev tanımlarının yapılması,
- Hizmet içi eğitimlerin yapılması,
- Ekip çalışmalarının özendirilmesi, çalışanların memnuniyetinin sağlanması,
- Veli ve öğrenci memnuniyetinin sağlanması,
- Stratejik plan hazırlanması ve uygulanması,
- Yapılan işlerde denetimin sağlanması,
- Yapılan işlerde şeffaflığın sağlanması,
- Personel politikasında hizmet alımının esas olması,

2. Kurum Hizmetlerine İlişkin Politikalar

- Kurumsal kültürün korunması ve geliştirilmesi,
- Hizmetlerde yüksek katma değerli üretim yapısına geçilmesi,
- Toplumsal diyalogun güçlendirilmesi,
- Geleceğe yönelik hizmet anlayışının geliştirilmesi,
- Alınacak olan hizmetlerin fiyatından önce kalitesinin gelmesi,
- Hizmet kalitesinin sürekli olarak artırılması,
- Hizmetlerde devamlılığın esas olduğunun unutulmaması,

3. Sosyal Sorumluluğa İlişkin Politikalar

- Kültür, spor, sanat etkinliklerinin düzenlenmesi,

- Sevgi, saygı ve hoşgörü ortamının oluşturulması,
- Bilimsel, kültürel ve sosyal yayınlara yer verilmesi,
- Sivil toplum örgütleri ile işbirliğinin sağlanması,
- Çevreye duyarlılığın geliştirilmesi,
- Sosyal yardımlaşma bilincinin geliştirilmesi,
- Tasarruf düşüncesinin yaygınlaştırılması,

4. Teknoloji Kullanımına İlişkin Politikalar

- Teknolojiden en üst düzeyde yararlanılması,
- Harcamaların stratejik planlamaya uygun olarak yapılması,

III. FAALİYETLERE İLİŞKİN BİLGİ VE DEĞERLENDİRMELER

A. Mali Bilgiler

1. Bütçe Uygulama Sonuçları

1.1. Bütçe Giderleri

	2018 BÜTÇE BAŞLANGIÇ ÖDENEĞİ	2018 GERÇEKLEŞME TOPLAMI	GERÇEK. ORANI
	TL	TL	%
BÜTÇE GİDERLERİ TOPLAMI			
01 - PERSONEL GİDERLERİ			
02 - SOSYAL GÜVENLİK KURUMLARINA DEVLET PRİMİ GİDERLERİ			
03 - MAL VE HİZMET ALIM GİDERLERİ			
05 - CARİ TRANSFERLER			
06 - SERMAYE GİDERLERİ			

— Bütçe hedef ve gerçekleştirmeleri ile meydana gelen sapmaların nedenleri;

1.2. Bütçe Gelirleri

	2018 BÜTÇE TAHMİNİ	2018 GERÇEKLEŞME TOPLAMI	GERÇEK. ORANI
			%
BÜTÇE GELİRLERİ TOPLAMI			
02 – VERGİ DIŞI GELİRLER			
03 – SERMAYE GELİRLERİ			
04 – ALINAN BAĞIŞ VE YARDIMLAR			

— Bütçe hedef ve gerçekleştirmeleri ile meydana gelen sapmaların nedenleri;----

2. Temel Mali Tablolara İlişkin Açıklamalar

(Birim bilanço, faaliyet sonuçları tablosu, bütçe uygulama sonuçları tablosu, nakit akım tablosu ve gerekli görülen diğer tablolara bu başlık altında yer verir ve tabloların önemli kalemlerine ilişkin değişimler ile bunlara ilişkin analiz, açıklama ve yorumlara yer verir.)

B. Performans Bilgileri

1. Faaliyet ve Proje Bilgileri

Faaliyet Bilgileri

Etkinlik Türü	Asü Salon	Sağlık Bilimle- ri Fakültesi Salon	Veteriner Fakül- tesi Salon	Toplam
Sempozyum	4	0	1	5
Kongre	3	0	0	3
Panel	4	0	0	4
Konferans	27	6	6	39
Sergi	10	0	0	10
Tiyatro	11	1	0	12
Konser	13	0	0	13
Toplantı	0	2	1	3
Tören	11	1	0	12
Diğer	7	3	2	12
Teknik Gezi	0	0	0	92
Kurum İçi Eği- tim	1	2	3	6
TOPLAM	90	15	13	211

IV. KURUMSAL KABİLİYET ve KAPASİTENİN DEĞERLENDİRİLMESİ

A. Üstünlükler

- Yeni bir Üniversite Olduğunu Bildirmek
- Öğrenci odaklı çalışılması
- Kısmi zamanlı öğrenci çalıştırma imkânının sağlanması
- Uygun coğrafya şartlarında bulunmak
- Ulaşım imkânlarına sahip olmak
- Genç – dinamik, akademik ve idari personele sahip olmak
- Öğrenci toplulukları ile sivil toplum kuruluşları arasındaki işbirliğinin bulunması.
- Hantal bir yapının olmaması

B. Zayıflıklar

- Tesis yetersizliği
- Personel yetersizliği
- Mali kaynak yetersizliği
- Tecrübe Yetersizliğinin Bilgilendirilmesi.
- Kurumsallaşma eksikliği
- Bursların merkezileşmesi nedeniyle sosyal konumu destek gerektiren öğrenciye yeterli maddi imkân sağlanamaması.
- Kapalı alan spor tesislerinin yetersizliği
- Topluluklara yeteri kadar oda tahsis edilememektedir.
- Sosyal Etkinliklerde kursiyer öğrencilerimize çalışma mekânları sağlanamamaktadır.

C. Değerlendirme

Yeni Üniversite oluşu ile birlikte kronikleşmiş sorunların olmayışı esnek davranabilme, şartlara daha kısa zamanda uyum gösterebilme fırsatı vermektedir. Her ne kadar sorunlar fazla gibi gözükse de çok kısa zaman diliminde çözüm üretilebilmekte, hızlı gelişmeler elde edilmektedir.

Yeni giren öğrencilere, üniversite, kurallar ve yakın çevre hakkında tanıtıcı ve aydınlatıcı bilgiler vermek, öğrencinin çevreye ve üniversiteye alışmasını sağlamak, Öğrencilerin sorunlarını saptamak ve çözümü için ilgili kurumlarla işbirliği yapmak, Duygusal sorunları olan öğrencilere, bireysel ya da grupla psikolojik danışma yapmak. Bireyin önemli kararlar almasına, kendisini daha iyi tanımasına, çevresindeki insanlarla daha etkili ilişkiler kurmasına yardımcı olmak, Öğrencilerle ilgili olarak havale edilen vakalarda yetkililerce görüşme yapılmasını sağlamak. Yapılan değerlendirme sonucuna göre öğrenciyi ilgili hizmet birimine göndermek.

V. ÖNERİ VE TEDBİRLER

Tüzel kişilik kazanılmasından bu yana kısa zaman geçmesine rağmen büyük gelişmeler gösterilmiş, bu gelişmeler daha hızlı gelişme için güven kaynağı teşkil etmiştir. Yapılanları asla yeterli görmeyerek; rekabet edebilir, kurumsallaşmış, tercih edilen, yetiştirdiği insan gücüne güven veren, , araştıran, inceleyen. Örnek uygulamaları hayata geçiren bir üniversite olmak hedefleri doğrultusunda çalışmaların aralıksız, tavizsiz sürdürülmesi esas alınmıştır.

Faruk TEKİN
Sağlık Kültür ve Spor Daire Başkanı

İÇ KONTROL GÜVENCE BEYANI

Harcama Yetkilisi olarak yetkim dahilinde;

Bu raporda yer alan bilgilerin güvenilir, tam ve doğru olduğunu beyan ederim.

Bu raporda açıklanan faaliyetler için bütçe ile tahsis edilmiş kaynakların, planlanmış amaçlar doğrultusunda ve iyi mali yönetim ilkelerine uygun olarak kullanıldığını ve iç kontrol sisteminin işlemlerin yasallık ve düzenliliğine ilişkin yeterli güvenceyi sağladığını bildiririm.

Bu güvence, üst yönetici olarak sahip olduğum bilgi ve değerlendirmeler, iç kontroller, iç denetçi raporları ile Sayıştay raporları gibi bilgim dahilindeki hususlara dayanmaktadır.

Burada raporlanmayan, idarenin menfaatlerine zarar veren herhangi bir husus hakkında bilgim olmadığını beyan ederim. (AKSARAY –...../...../2019)

İmza
Faruk TEKİN
Sağlık Kültür ve Spor Daire Başkanı